



ENG

ELMUR- Lleida screen moves to a new location

Yes, it's time to move on. 7 years after the beginning of this adventure ELMUR's screen in Lleida is moving to a new location, at el Cafè del Teatre, a wonderful and charm location; heart of the cultural life of the city, node of citizens, culture lovers and creatives.

It does so with the hope of bringing Lleida's audiences a selection of the best audio-visual proposals that have been collected over the past years. Videos and creative proposals that over 2,000 nights have inspired neighbours and pedestrians crossing by the public screen at Av. Dr. Fleming 14.

Under the title "ELMUR: 360 in 365 days" along 365 days 29 inspiring pieces of local and international creatives will be on show at ELMUR video installation at Cafè del Teatre.



Parar, mirar: moments i perspectives



Horitzon

01:00'

Johanna Reich
Köln, Deutschland
www.johannareich.com

Noves perspectives que sorgeixen en dibuixar els nostres personals horitzons. El futur com un llenç en blanc...



De ten te

02:34'

Victor Ripoll
Madrid
www.victorripoll.com

Un minut, sol un minut del teu temps, per mirar al teu voltant. Un minut, un segon, una vida. Gira, reflexiona, comparteix, estima, mira i deixa't mirar. Un home, un anunci, una acció que caminen a prop meu.

ES

ELMUR-Lleida se traslada al Café del Teatro de Lleida

Si, es tiempo de moverse. 7 años después de comenzar la aventura, la pantalla de ELMUR en Lleida se traslada en el Café del Teatro, una maravillosa y acogedora ubicación; corazón de la vida cultural de la ciudad, punto de encuentro de ciudadanos, amantes de la cultura y creativos.

Lo hace con la ilusión de acercar a los públicos de Lleida una selección de las mejores propuestas audiovisuales que se han recogido en los últimos años. Videos creativos y propuestas visuales que a lo largo de más de 2.000 noches han inspirado a los vecinos y peatones que se han cruzado con la pantalla de la Avenida Dr. Fleming 14 de Lleida.

Bajo título "ELMUR: 360° en 365 días", a lo largo de los próximos 365 días se mostrarán en la nueva instalación de ELMUR 29 piezas visuales de creativos locales e internacionales.

Acercaos a mirar!

CAT

ELMUR-Lleida es trasllada al Cafè del Teatre de Lleida

Si, és temps de moure's. 7 anys després de començar l'aventura, la pantalla de ELMUR a Lleida es trasllada al Cafè del Teatre, una meravellosa i acollidora ubicació; cor de la vida cultural de la ciutat, punt d'encontre de ciutadans, amants de la cultura i creatius.

Ho fa amb la il·lusió d'apropar als públics de Lleida una selecció de les millors propostes audiovisuals que s'han recollit al llarg dels darrers anys. Videos creatius i propostes visuals que a llarg de més de 2.000 nits han inspirat als veïns i vianants que s'han creuat amb la pantalla de l'Avinguda Dr. Fleming 14 de Lleida.

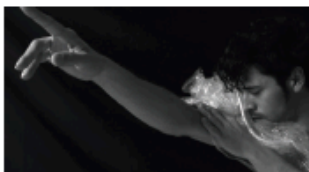
Sota títol "ELMUR: 360° en 365 dies", al llarg dels propers 365 dies es mostraran en la nova instal·lació de ELMUR 29 peces visuals de creatius locals i internacionals.

Apropeu-vos a mirar!

elmur 360° en 365 dies

Abril **2015**

Bocins, màscares, veritats, mentires: contraris o complementaris



Bocins 02:54'

Alba Pifarré
Torrefarrera, Lleida
www.albapifarra.com

Peça de vídeo de l'obra "Bocins" Interpretada pel grup de teatre 5 erres. "Bocins" és una combinació de dansa contemporània i teatre. Es representen oralment fragments de diverses obres d'escriptors lleidatans i un ballarí dansa amb les seves veus mentre intenta desfer-se d'un plàstic que representa l'alliberament. L'alliberament social i cultural.



Duality 00:38'

Afioco
Viña del Mar, Chile/Madrid
www.afioco.com

Com el blanc al negre, la llum a la foscor o el ying al yang els contraris són irreductiblement l'un part de l'altre.



Persona-A 04:26'

Con. Tatto Francesca Leoni i
Davide Mastrangel - Forlì, Italia
www.leonimastrangelo.com

En llatí la paraula "Persona" representa la màscara dels actors i el personatge que aquests interpreten. El treball ens parla de la màscara que cada un de nosaltres porta quan ens relacionem amb els altres. Tracta de cercar la veritat en l'altra persona i la única manera de trobar-la és anar més enllà de la màscara.